



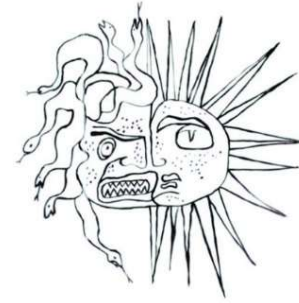








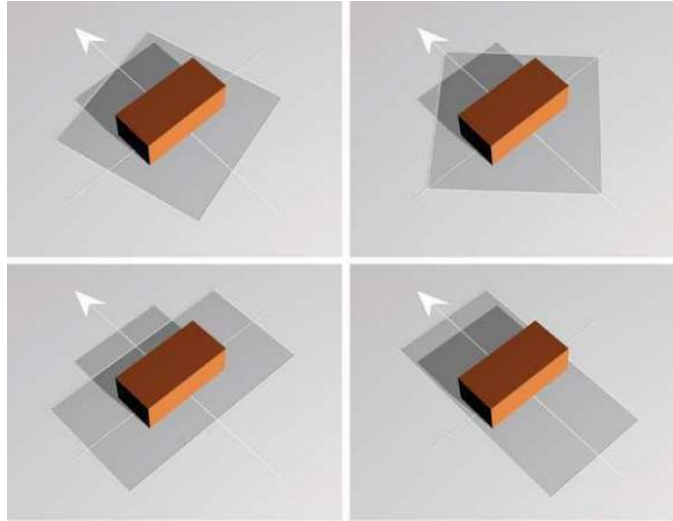
אדריכלות וקיימות  
אדריכלות, מנקודת המבט שלי,  
היא ערוץ בעל השפעה מועילה  
על הסביבה הטבעית,  
על הסביבה הבנויה  
ועל בריאות ורווחת האנשים.



תופעות משבר האקלים חידדו את ההכרה  
שהשמירה על איזון מקיים בין סביבה, חברה  
וכלכלה הוא יעד ממשי ודחוף.

מטרת הבנייה הירוקה היא לצמצם את השפעת  
המבנים על הסביבה על ידי שימוש בידע  
ובטכנולוגיות, על מנת ליצור סביבה מקיימת  
העונה על צרכי הדור הנוכחי מבלי לסכן את  
יכולות הדורות הבאים לספק את צורכיהם

"סטודיו מקומי – קיימות"  
מתמחה בתכנון מגורים, במבני חינוך ובמשרדים  
הסטודיו פועל בתוך המציאות הישראלית ומחבר  
בין עשייה אדריכלית ומקומיות  
גישת העיצוב משלבת את עקרונות הבניה הירוקה  
כחלק מהחשיבה על הרעיון העיצובי והתפקודי  
של המבנה.



## אנרגיה

באמצעות מבנים חסכוניים בצריכת אנרגיה ושילוב של טכנולוגיות לייצור אנרגיה ממקורות בלתי מזהמים ובלתי מתכלים ניתן לצמצם משמעותית את פליטות גזי החממה ממבנים. צמצום הצריכה מתאפשר הודות לתכנון המותאם לאקלים של המקום, העמדה נכונה שמאפשרת לנצל את אנרגיית השמש לחימום ולקירור פאסיבי של המבנה, תאורה טבעית, תכנון של אלמנטי הצללה ובידוד תרמי של מרכיבי המבנה

חדש במשרד – דירוג אנרגטי רשמי במשרד האנרגיה לבית!





## חומרים

שימוש בחומרים נושאי תו ירוק,  
מוצרים אשר יוצרו בייצור מקומי המצמצם פליטות  
הכרוכות בשינוע חומרי גלם,  
מוצרים בעלי תוכן ממוחזר תוך שמירה על משאבים  
מתכלים,  
מוצרים שאינם כוללים חומרים המזיקים לבריאות,  
מוצרים שבתהליך הייצור שלהם הופחתו פליטות,  
מוצרים ממקור אחראי,  
שימוש בחומרים בעלי תוחלת חיים ארוכה,  
שימוש חוזר בחומרי בנייה.

תכנון למעגליות – לפירוק והרכבה ולגמישות





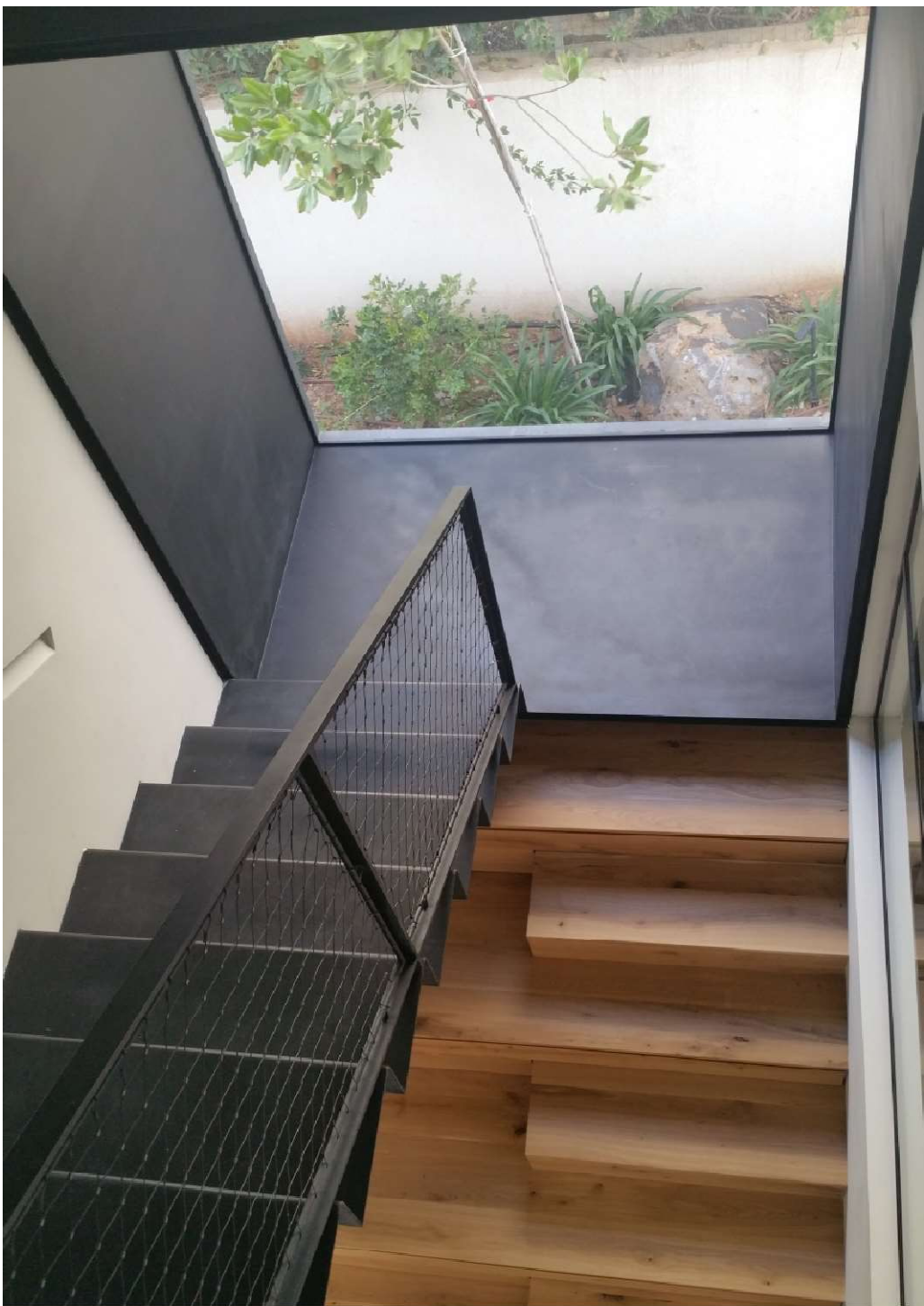
## איכות פנים

הבניין תפקידו הבסיסי ביותר של המבנה הוא לספק לאדם מחסה מפני השפעות האקלים, 90% משעות היום אנחנו מבלים בתוך המבנה

לאיכות פנים המבנה יש השפעה גדולה על איכות חייו של המשתמש ומדדיה כוללים בין היתר את איכות האוויר, איכות התאורה, נגישות לנוף חיצוני ואקוסטיקה.



אדריכלית  
MS.c + B.Arch  
בוגרת תואר  
לארכיטקטורה ועיצוב  
עירוני בטכניון, ותואר  
שני בלימודי עיצוב  
מתקדם,  
באוניברסיטת  
קולומביה בניו יורק.











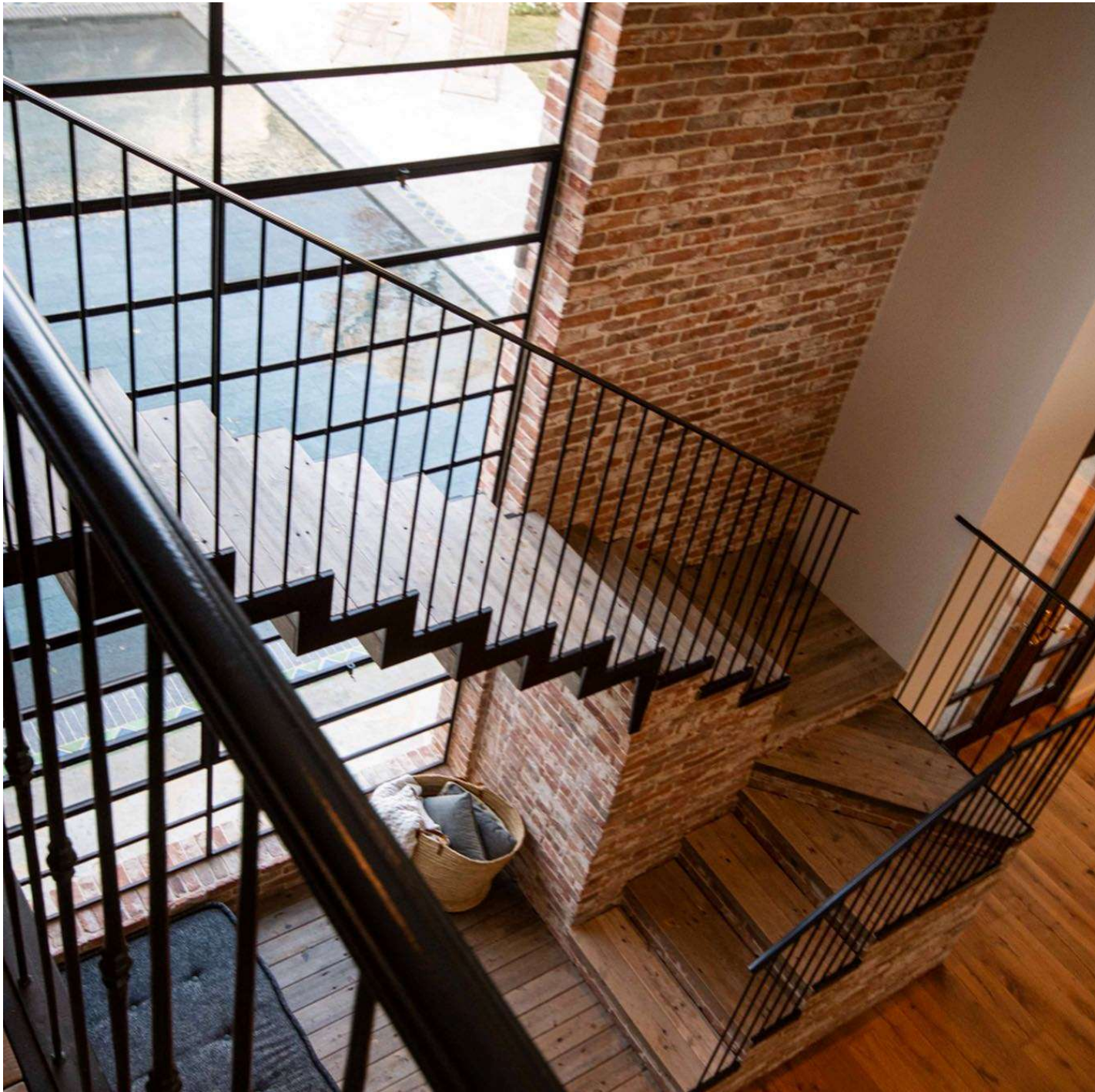
















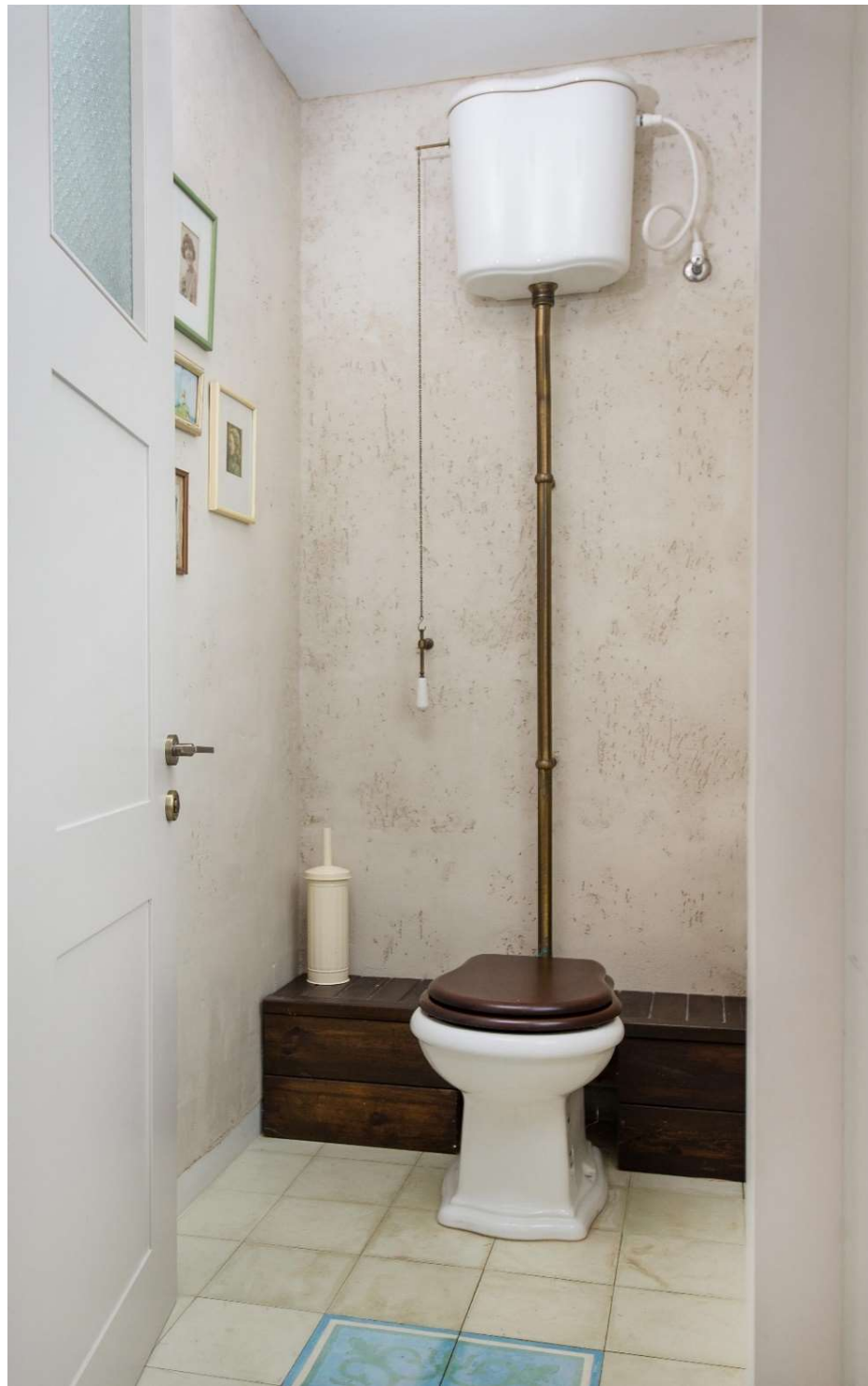




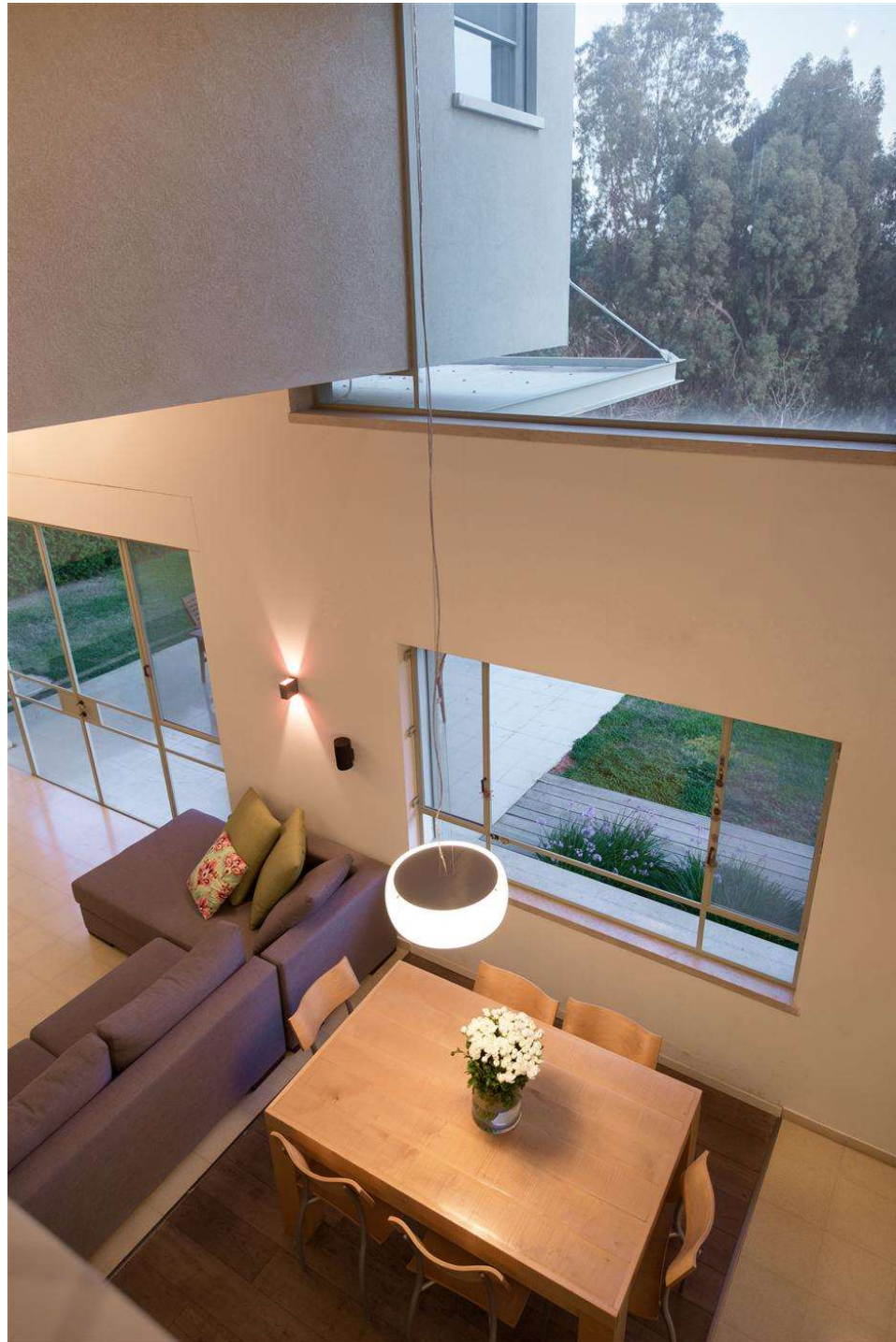










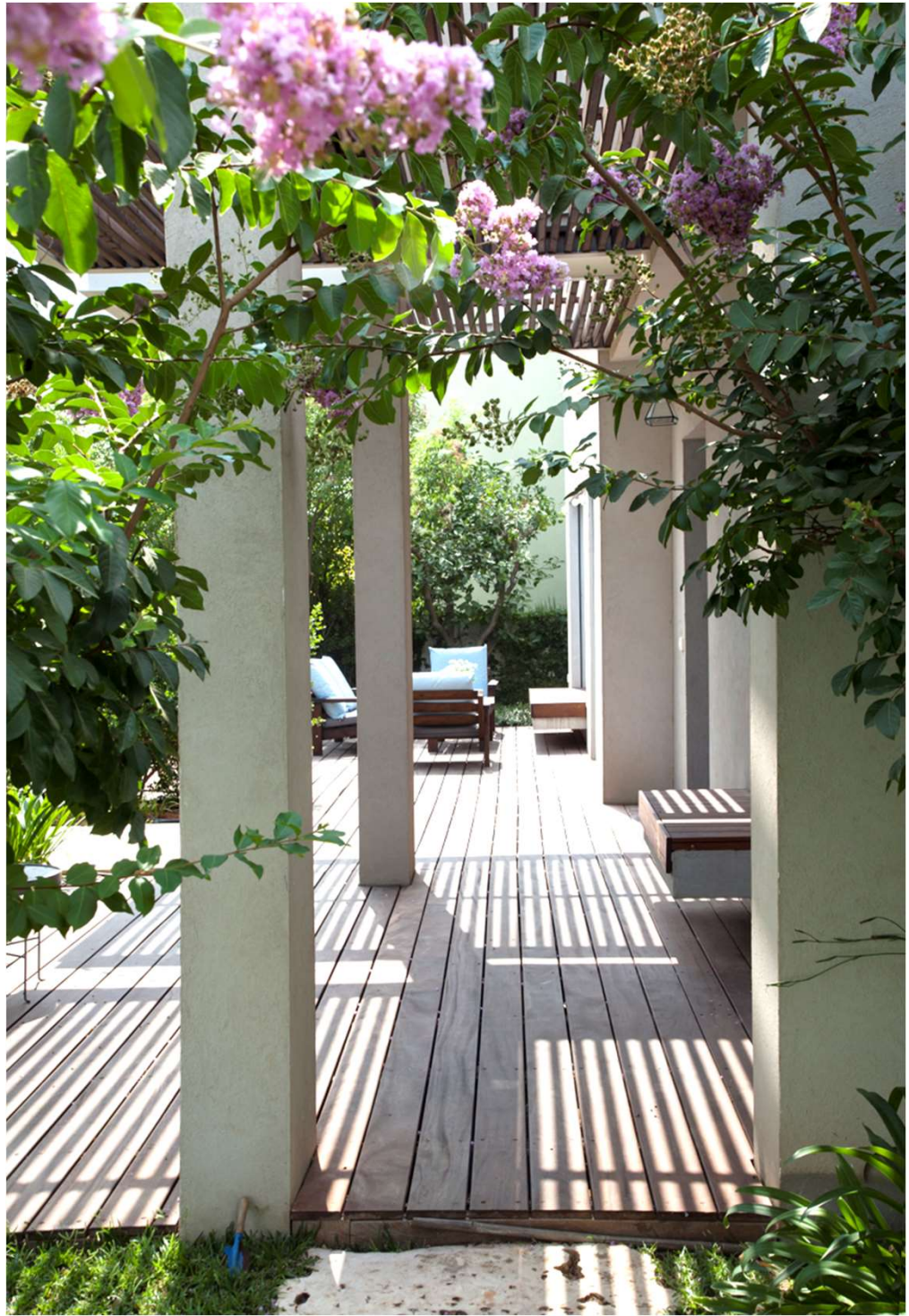








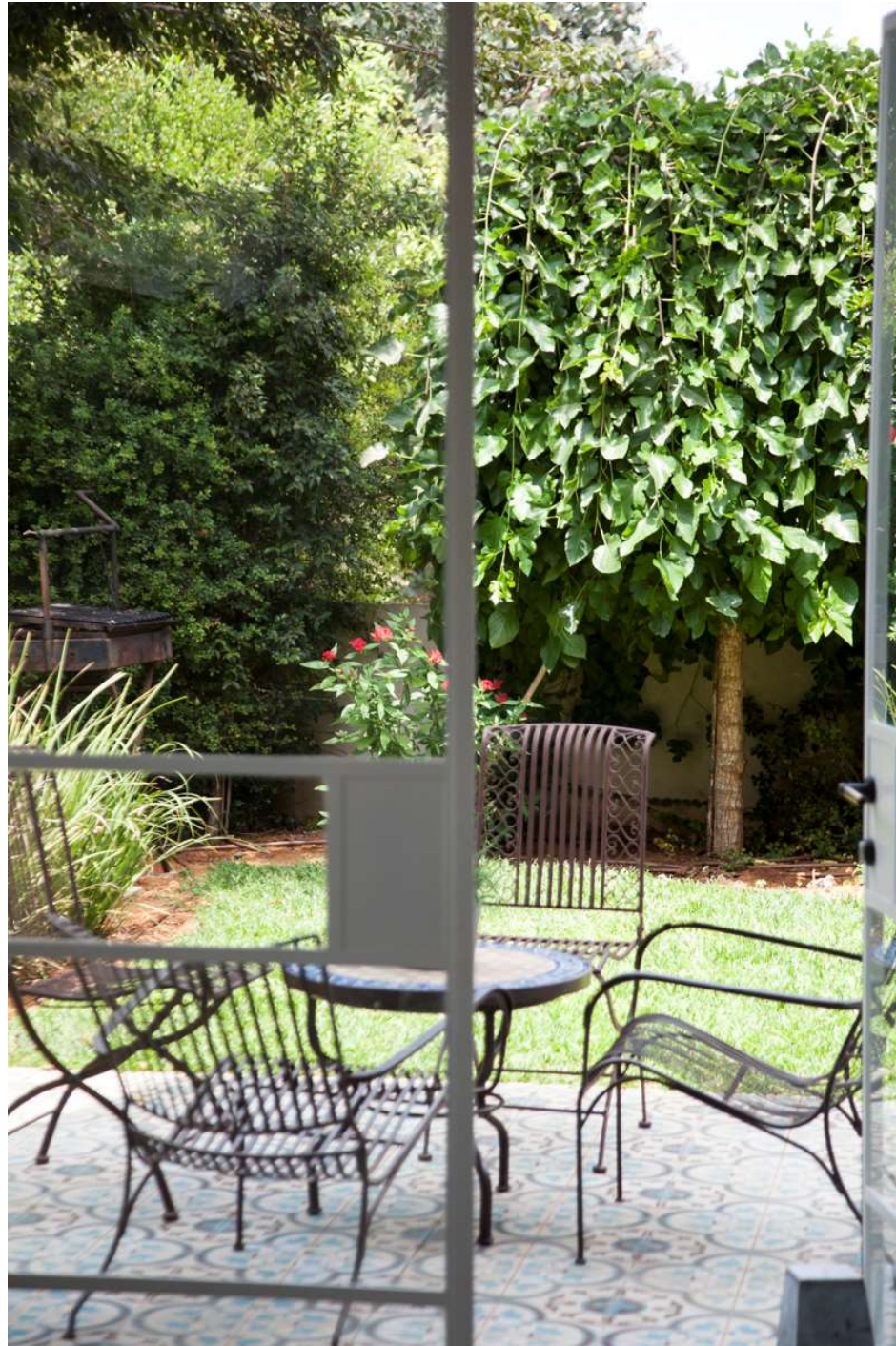




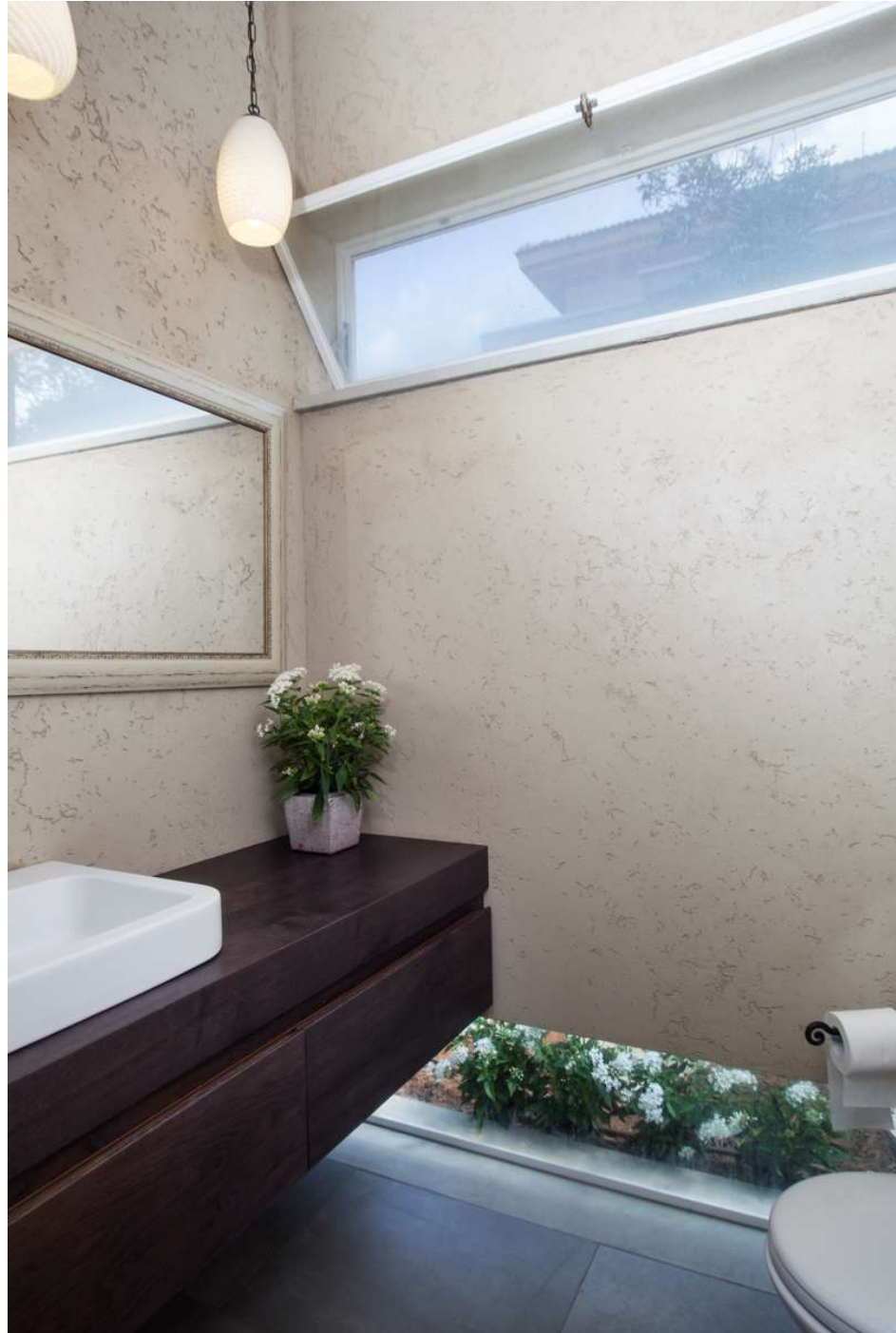






















שכונות בקיבוצים

שכונת הזית א בקיבוץ אייל

שכונת הזית ב' - קיבוץ אייל  
(14 יחידות)

שכונה חדשה באייל  
(9 יחידות)  
סיום פרויקט 2018

שכונת הכרם בקיבוץ חצור  
(46 יחידות)  
סיום פרויקט 2014

שכונת הכדורגל בקיבוץ נען  
(76 יחידות)  
סיום פרויקט 2019

שכונת הבאר וגן גבי בקיבוץ אייל  
(26 יחידות)  
סיום פרויקט 2025



















אשמח לעבוד יחדיו!

